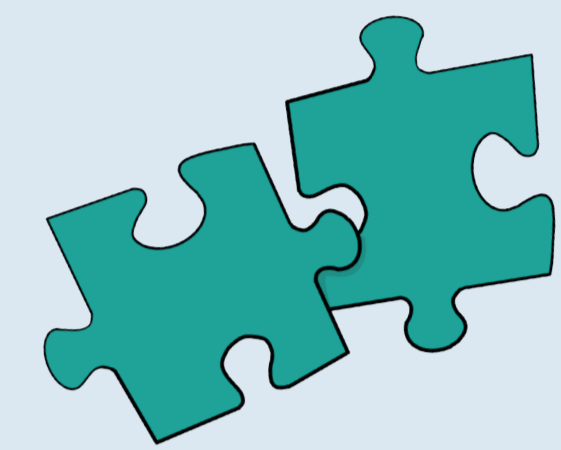


REGIONALE SAMENWERKING COMPLEXE WONDZORG

Traject patient met een complexe wond.
Samenwerking eerste /tweede lijn.

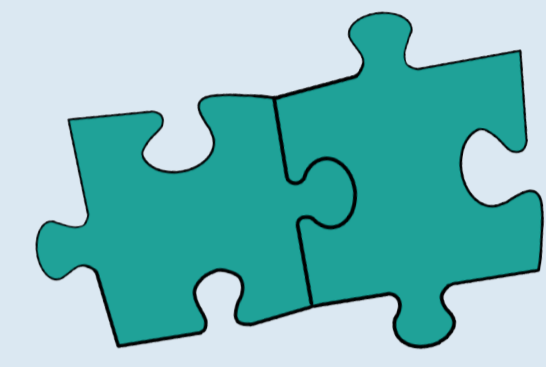


SIGNALERING

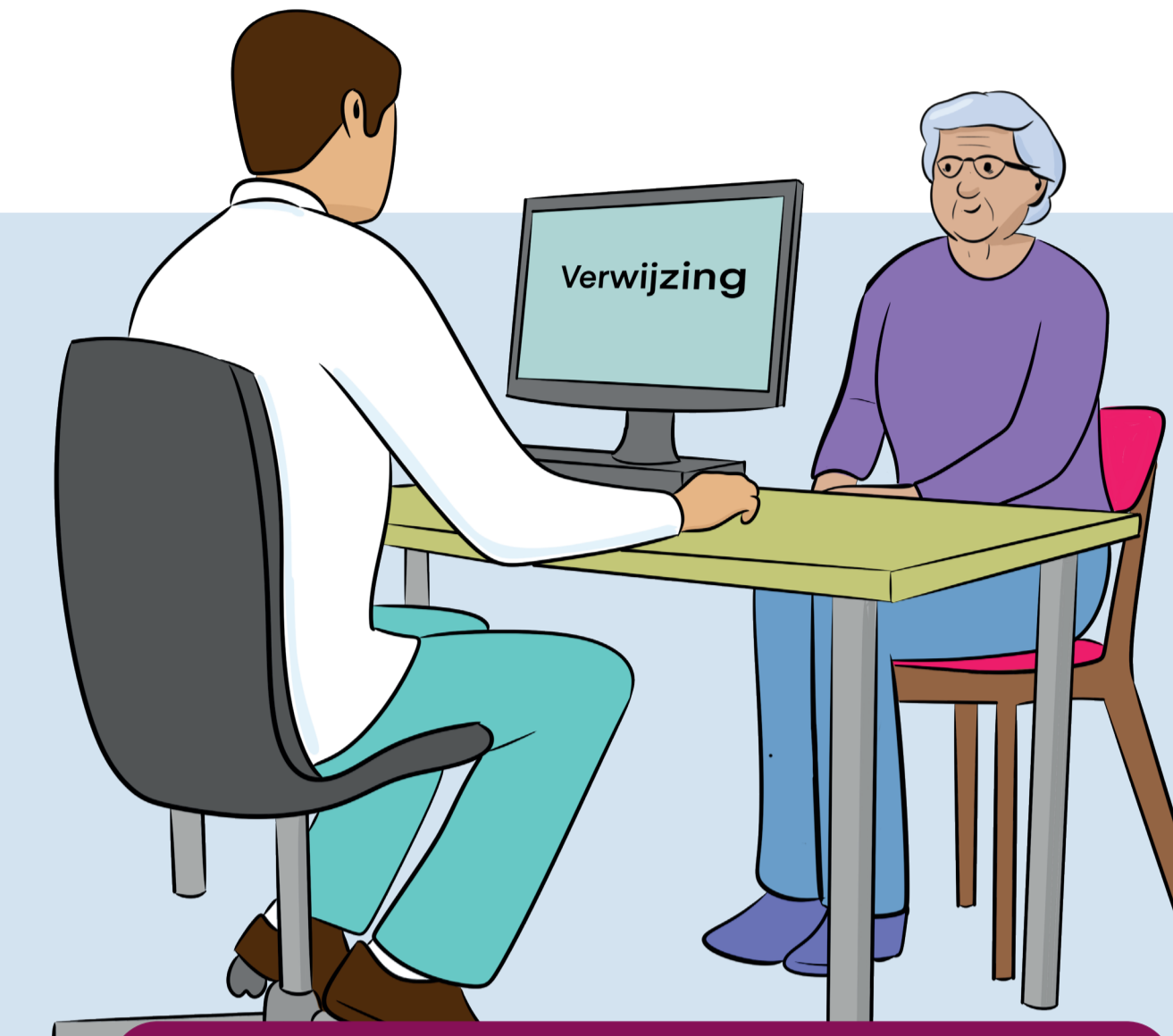


Patiënt presenteert zich bij de huisarts met een wond die al langer dan 3 weken bestaat.

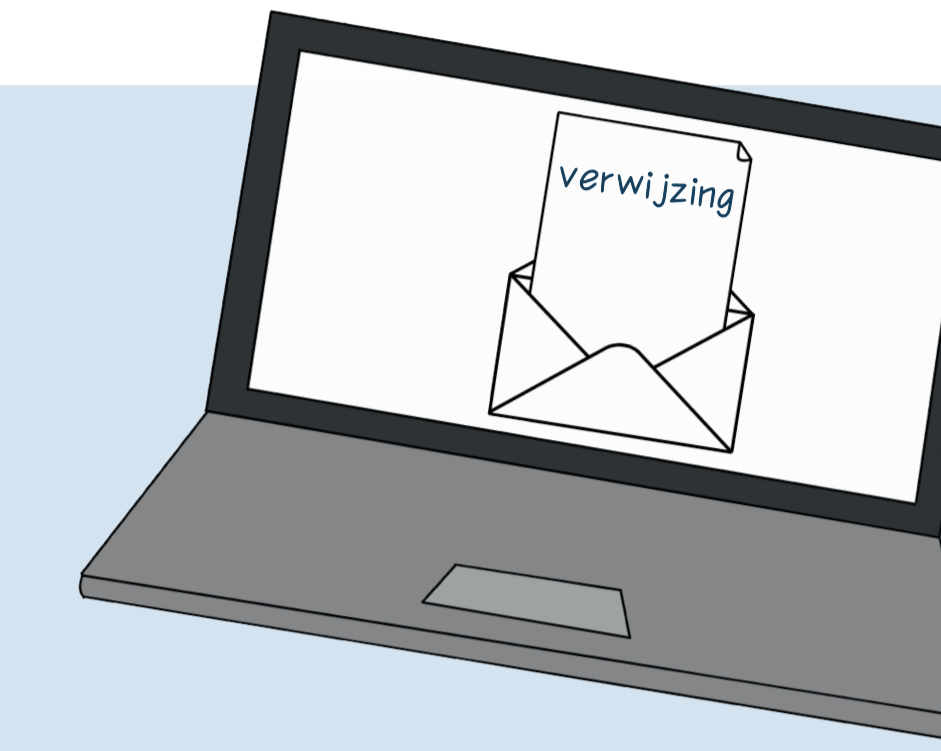
of



De wijkverpleging of podotherapeut signaleert bij de patiënt een complexe wond.



VERWIJZING

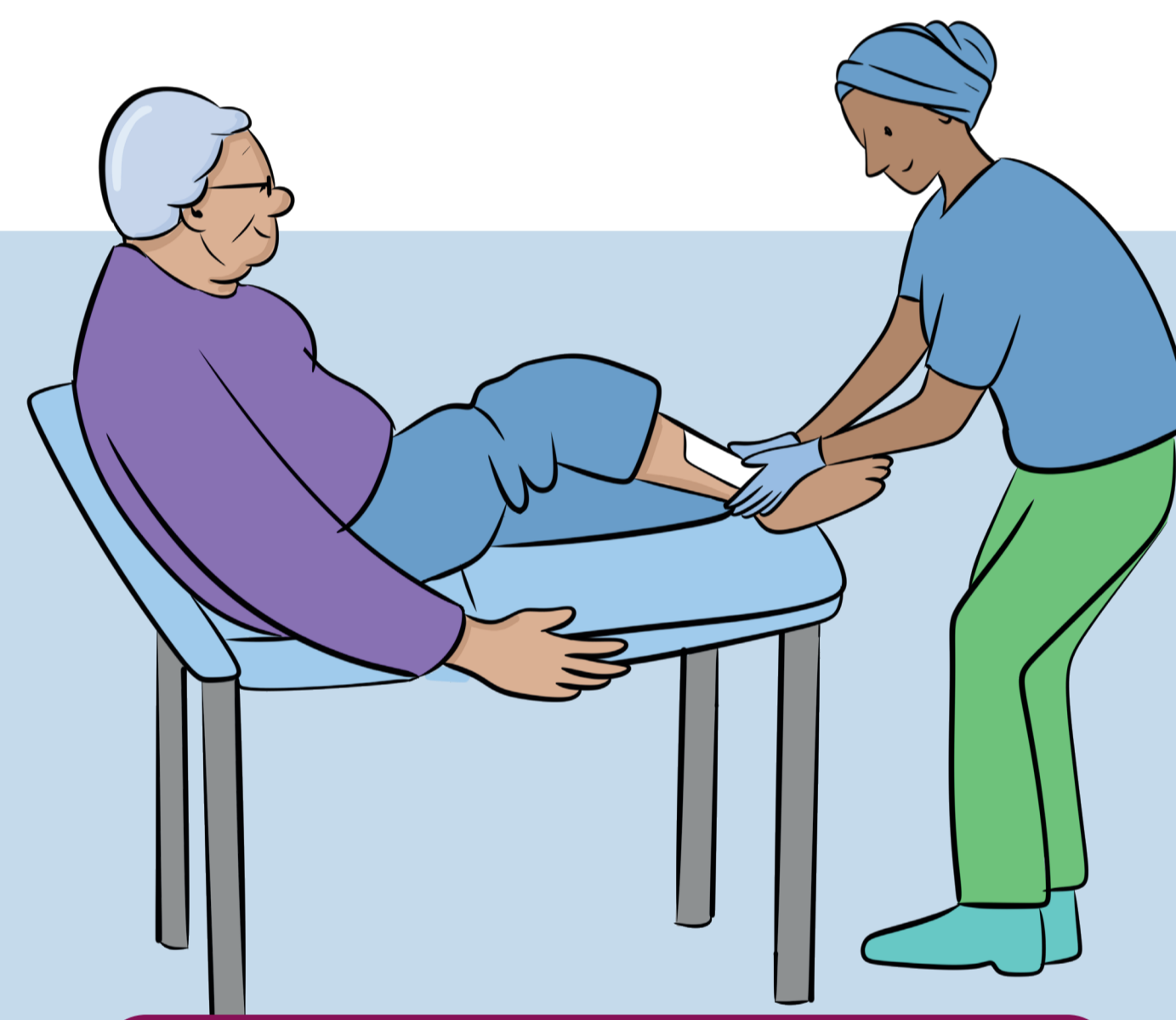


De patiënt wordt door de huisarts via zorgdomein verwezen naar het eerstelijns wondspreekuur.



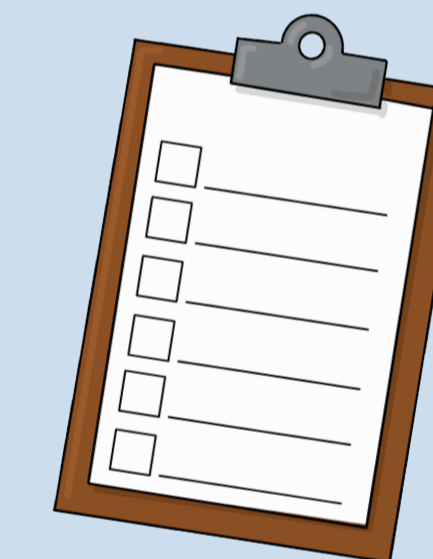
Er wordt contact opgenomen met de patiënt voor het inplannen afspraak.

De wond van de patiënt wordt behandeld op het eerstelijns wondspreekuur door de VS-wondzorg.

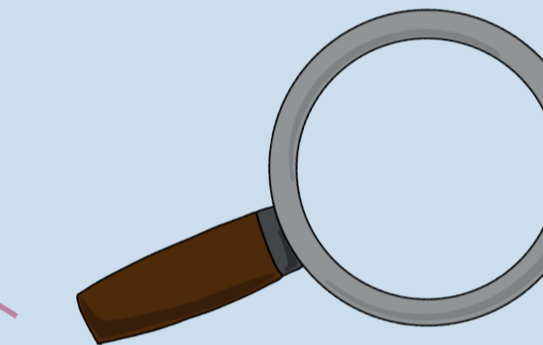


BEHANDELING

Vervolgens wordt door de Verpleegkundig Specialist (VS) wondzorg een wondbehandelplan gemaakt.



Patiënt bezoekt het eerstelijns wondspreekuur waar diagnostiek en aanvullend onderzoek plaatsvindt.



DIAGNOSTIEK

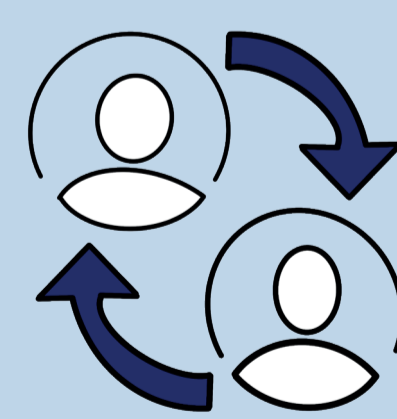
Terugkoppeling resultaten behandeling vindt plaats via ZorgDomein.

Zo nodig vindt overleg plaats met het Wond Expertise Centrum (WEC) Isala of wordt patiënt doorverwezen naar het WEC.

Medisch specialist WEC zorgt voor de ontwikkeling van de kwaliteit en medische borging



AFSTEMMING

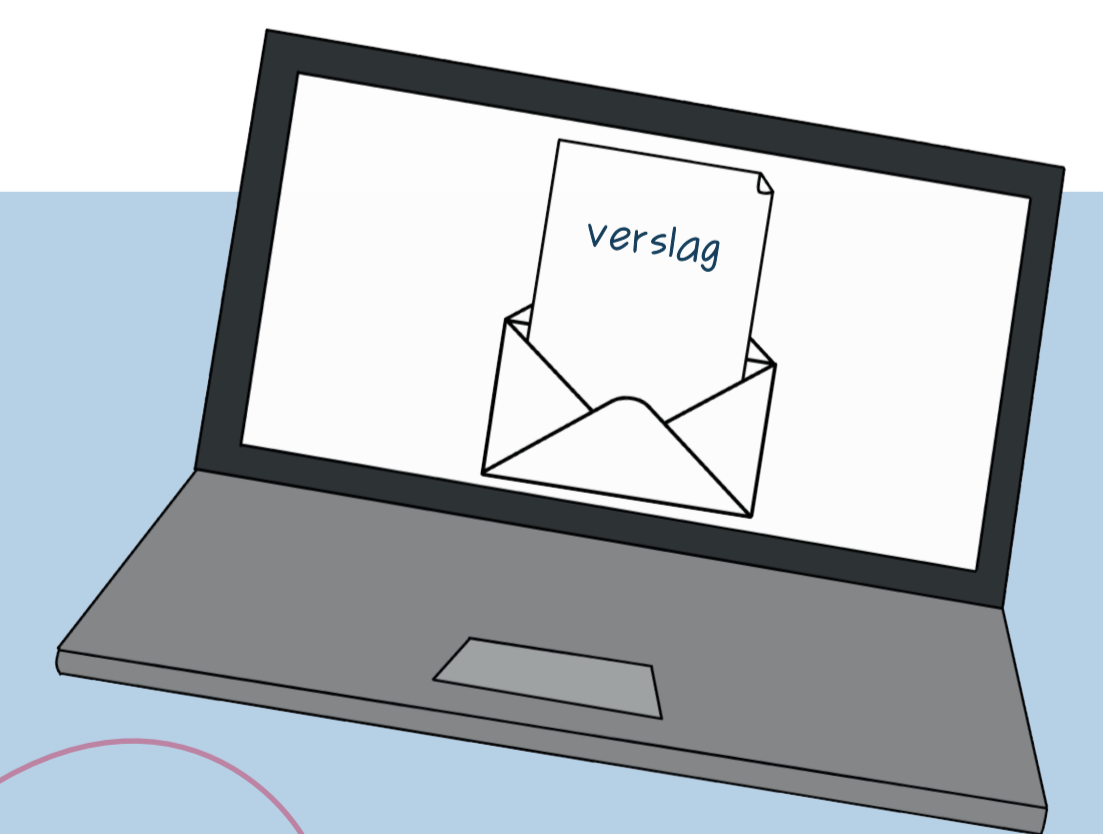
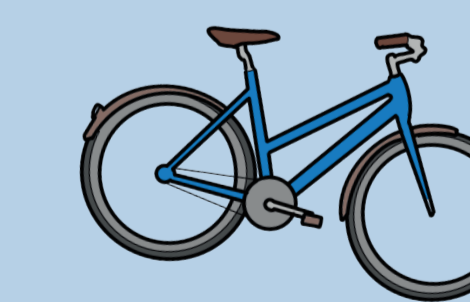


Gedurende het behandeltraject vindt afstemming en uitvoering plaats met betrokken disciplines.



NAZORG

Wanneer de wond is genezen krijgt de patiënt leefstijl adviezen mee en een preventieplan.



Vervolgens wordt het eindverslag naar de huisarts gestuurd.

Dit traject is een initiatief van

